

Unsere Besonderheiten:

Beobachtung und Dokumentation mit Bildungs- und Lerngeschichten (BLG)

2 Integrationsgruppen
Ergotherapie, Physiotherapie, Logopädie

Die Möglichkeit der Einzelintegration im Krippenbereich

6er-Bande (gruppenübergreifende Aktionen der schulpflichtigen Kinder)

Präventives Projekt zur Stärkung der sozialen Kompetenz im Hinblick auf den Übergang zur Schule

Teilnahme am Projekt „Musikland Niedersachsen- Wir machen die Musik“

Zusammenarbeit mit den Grundschulen

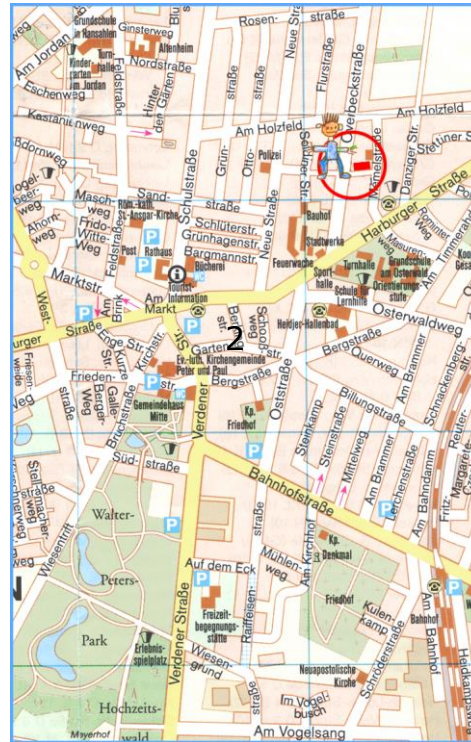
Gute Kontakte in unserem Sozialraum

interne Unterstützung im Hinblick auf die Sprachbildung

Großes naturnahes Außenspielgelände

Regelmäßige interne und externe Schulung der Mitarbeiter*innen

und die Kinder in unseren Gruppen

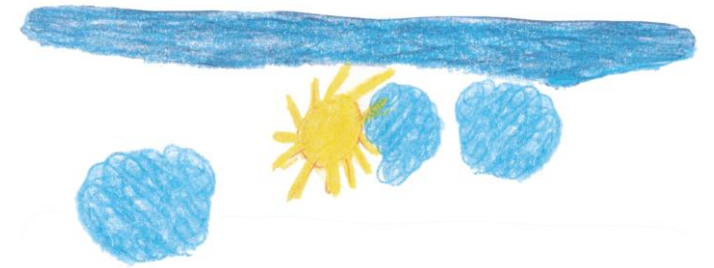


Integrative **DRK** Kindertagesstätte
Johanna-Friederike-Griffel

Overbeckstraße 16 - 18
29640 Schneeverdingen

Tel. 0 51 93-**34 69**
Fax 0 51 93-97 11 52

kita-schneeverdingen@t-online.de
www.drk-schneeverdingen.de



Integrative

DRK Kindertagesstätte

Johanna-Friederike-Griffel



Unsere Einrichtung gibt es hier seit 1961

Das sind unsere Gruppen:



Die kleinen Löwen

8:00 Uhr - 14.00 Uhr

3 Betreuungskräfte
bis zu 15 Kinder



Die kleinen Strolche

8.00 Uhr - 16.00 Uhr

4 Betreuungskräfte
bis zu 15 Kinder



Die kleinen Füchse

8.00 Uhr - 16.00 Uhr

4 Betreuungskräfte
bis zu 15 Kinder



Tigerenten

8.00 Uhr - 16.00 Uhr

3 Betreuungskräfte
bis zu 25 Kinder



Drachen

8.00 Uhr - 16.00 Uhr

3 Betreuungskräfte
bis zu 25 Kinder



Die Bienen

13.00 Uhr - 17.00 Uhr

Nachmittagsgruppe
2 Betreuungskräfte
bis zu 25 Kinder



Die Igel

8.00 Uhr - 16.00 Uhr

Integrationsgruppe
4 Betreuungskräfte
18 Kinder, davon 4 Kinder mit
besonderem Förderbedarf



Bären

8.00 Uhr - 13.00 Uhr

Integrationsgruppe mit Mittagessen
3 Betreuungskräfte
18 Kinder, davon 4 Kinder mit
besonderem Förderbedarf

Wir bieten:

- In den 8.00 Uhr - 16.00 Uhr Gruppen die Möglichkeit einer verkürzten Betreuungszeit bis 12.00 /13.00 bzw. 14.00 Uhr
- Frühdienst von 7.00/ 7.30 Uhr - 8.00 Uhr
- Tägliches, in eigener Küche, frisch zubereitetes Mittagessen
- regelmäßige Waldtage und Waldwochen
- vielseitige Bewegungsmöglichkeiten
- Vernetzung mit anderen Institutionen



Unsere Arbeit:

- Das Kind steht bei uns im Vordergrund
- Durch **Spielen** lernen die Kinder

- Selbstsicherheit
- Selbstbewusstsein
- Selbständigkeit
- Sozialverhalten
- Konfliktbewältigung



All diese Fähigkeiten sind für uns besonders wichtig. Wir geben den Kindern die Möglichkeit sich individuell zu entwickeln, die eigene Persönlichkeit zu entfalten, sich zu bilden, zu lernen, zu entdecken, Problemlösungen zu finden und Beziehungen aufzubauen.

Die Zusammenarbeit mit den Sorgeberechtigten sehen wir als Notwendigkeit an, um dem Kind seine bestmögliche Entwicklung zu ermöglichen.