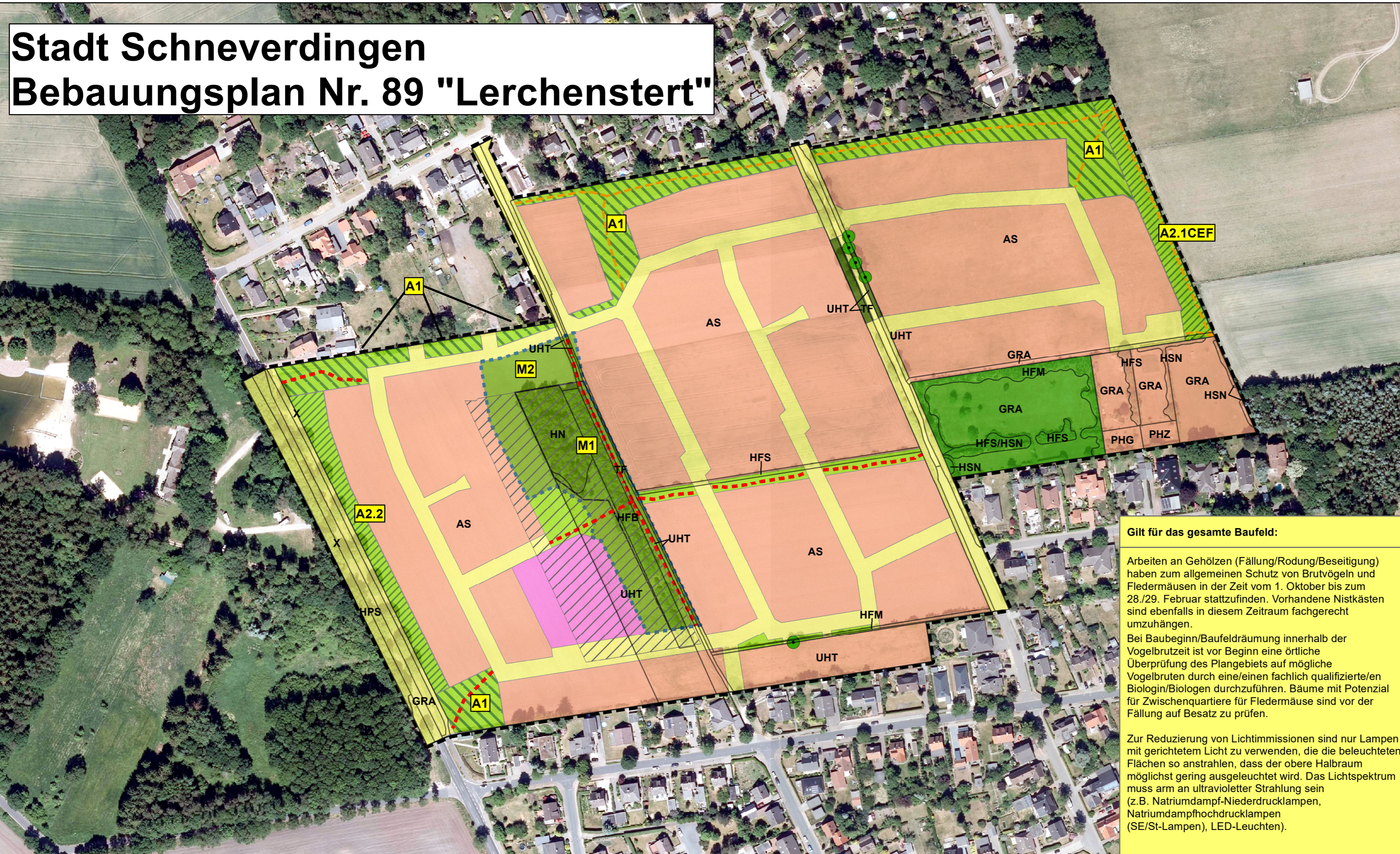


Stadt Schneverdingen Bebauungsplan Nr. 89 "Lerchenstert"



- ### Legende
- #### Festsetzungen des B-Plans
- Wohnbauflächen
 - Kindertagesstätte
 - Gehölz G - Erhaltung Einzelbäume
 - Straßenverkehrsfläche
 - öffentliche Grünfläche
 - private Grünfläche
 - Flächen für Maßnahmen zum Schutz, zur Pflege und zur Entwicklung von Boden, Natur und Landschaft
 - Rad- und Fußwege
 - Fußpfad
- #### Ausgleichsmaßnahmen
- A1 - Anlage von extensiven Mähwiesen
 - A2.1CEF, A 2.2 - Anlage von Baum- und Strauchhecken
 - A3.1 CEF - Entwicklung von Extensivgrünland
 - A3.2 CEF - Angepasste Ackerbewirtschaftung
 - Pflege und Entwicklung von Bestandsmaßnahmen
M1 - Pflege und Entwicklung der Windschutzhecke und Feldgehölze
M2 - Pflege und Entwicklung einer mageren Blühfläche

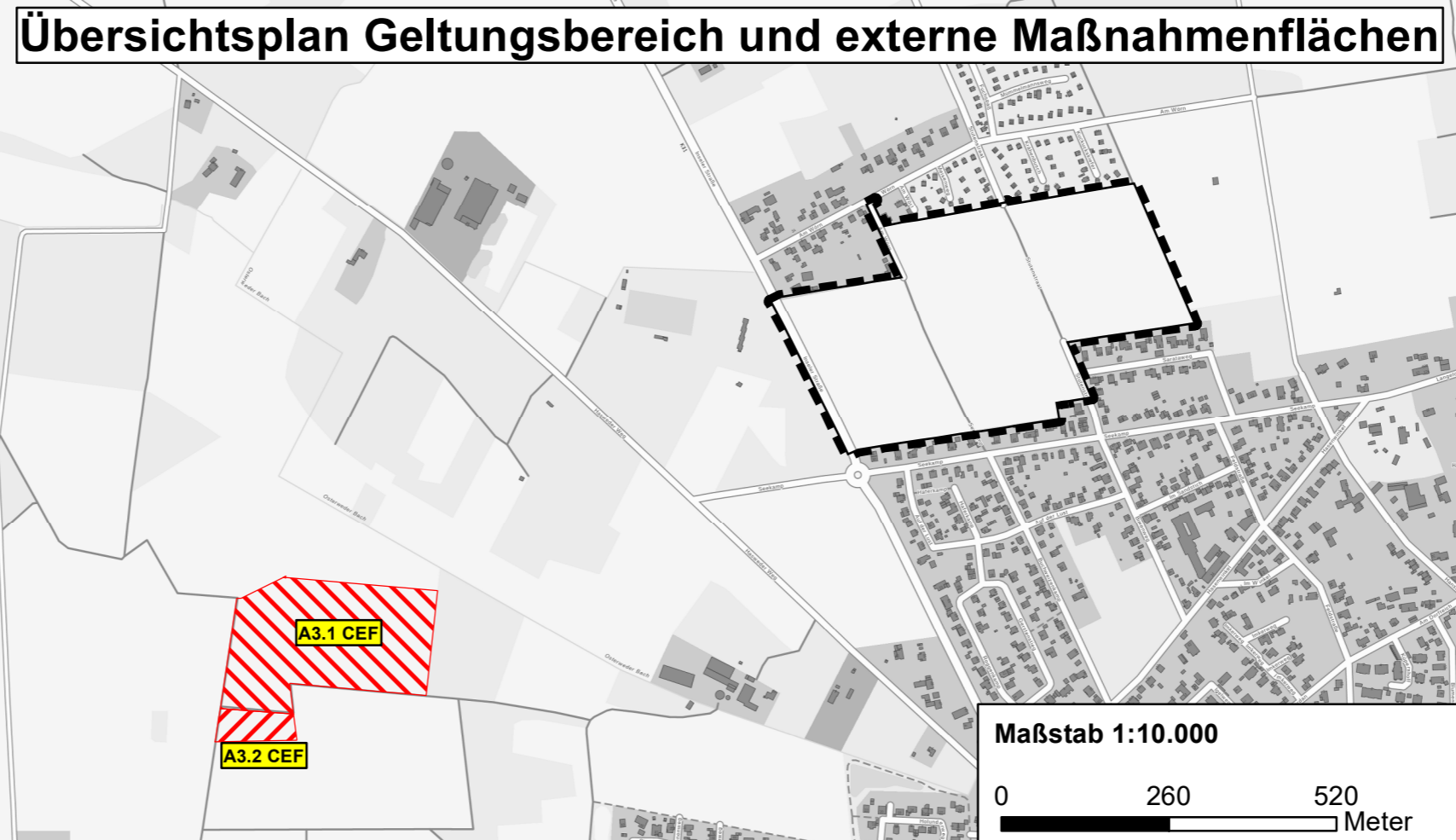
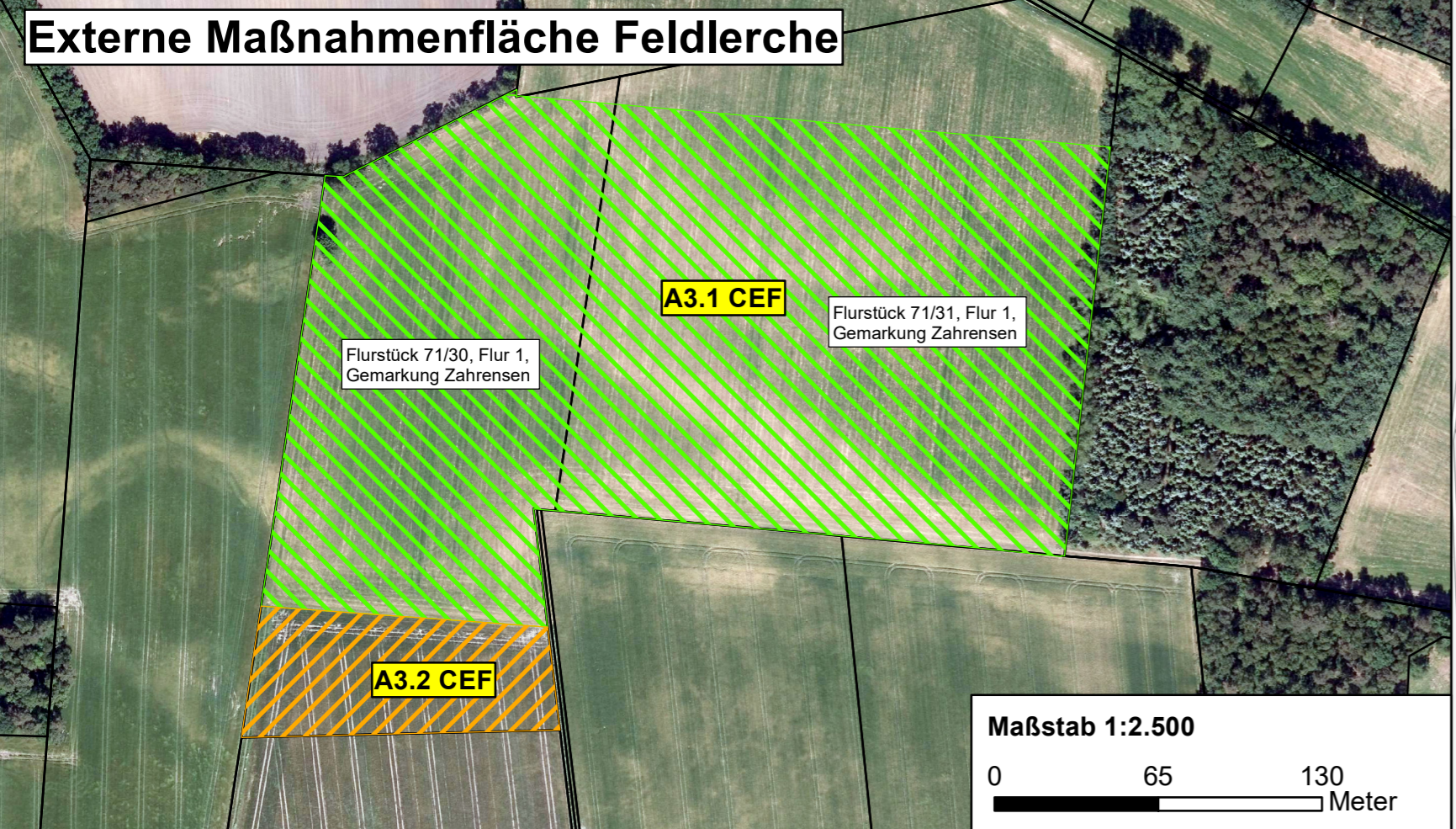
Gilt für das gesamte Baufeld:

Arbeiten an Gehölzen (Fällung/Rodung/Beseitigung) haben zum allgemeinen Schutz von Brutvögeln und Fledermäusen in der Zeit vom 1. Oktober bis zum 28./29. Februar stattzufinden. Vorhandene Nistkästen sind ebenfalls in diesem Zeitraum fachgerecht umzuhängen.

Bei Baubeginn/Baufeldräumung innerhalb der Vogelbrutzeit ist vor Beginn eine örtliche Überprüfung des Plangebiets auf mögliche Vogelbruten durch eine/einen fachlich qualifizierte/en Biologin/Biologen durchzuführen. Bäume mit Potenzial für Zwischenquartiere für Fledermäuse sind vor der Fällung auf Besatz zu prüfen.

Zur Reduzierung von Lichtimmissionen sind nur Lampen mit gerichtetem Licht zu verwenden, die die beleuchteten Flächen so anstrahlen, dass der obere Halbraum möglichst gering ausgeleuchtet wird. Das Lichtspektrum muss arm an ultravioletter Strahlung sein (z.B. Natriumdampf-Niederdrucklampen, Natriumdampfhochdrucklampen (SE/St-Lampen), LED-Leuchten).

- ### Nachrichtlich
- Geltungsbereich
 - Ersatzmaßnahmenfläche der B-Pläne BP60 und BP67
 - AS Biotoptypen (Beschreibung siehe Karte 1)



Karte 2: Maßnahmenübersicht

Maßstab: 1:2.000

0 25 50 100 Meter

Kartengrundlage: Auszug aus den Geodaten des Landesamtes für Geoinformation und Landesvermessung Niedersachsen, © 2021

Quellen:
Biotoptyperfassung eigene Erhebung PU 2020
Avifaunakartierung Brockmann 2020

Stand: Januar 2023

Im Auftrag der
Stadt Schneverdingen
Rathaus, Schulstraße 3
29640 Schneverdingen

Auftragnehmerin: **pu** Planungsgruppe Umwelt
Dipl.-Ing.in I. Peters
Stiftstraße 12
30159 Hannover
Tel.: 0511 51949785
E-Mail: i.peters@planungsgruppe-umwelt.de