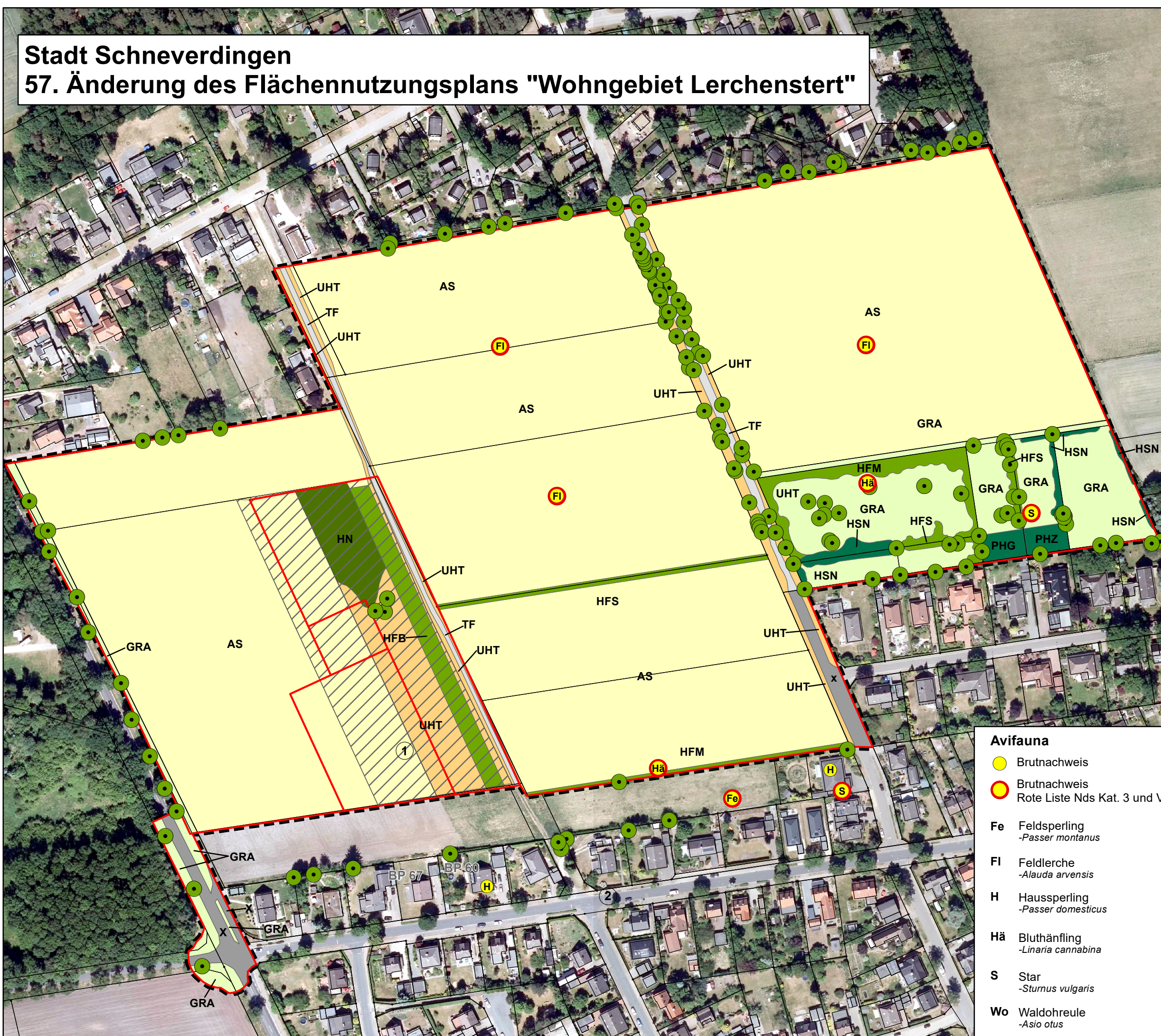


Stadt Schneverdingen

57. Änderung des Flächennutzungsplans "Wohngebiet Lerchenstert"



Biotoptypen

- AS Sandacker
- GRA Artenarmer Scherrasen
- UHT Halbruderales Gras- und Staudenflur trockener Standorte
- Gebüsche und Gehölzbestände
- HFS Strauchhecke
- HFM Strauch-Baumhecke
- HFB Baumhecke
- Grünanlagen
- HSN Siedlungsgehölz aus überwiegend nicht heimischen Baumarten
- PHG Hausgarten mit Großbäumen
- PHZ Neuzeitlicher Ziergarten
- HN Naturnahes Feldgehölz
- Unversiegelte Fläche
- X Straße
- Einzelbäume
- ① Pflanzenartenliste s. Bericht
- ② Pflanzenartenliste s. Bericht

Nachrichtlich

- Geltungsbereich F-Plan/Untersuchungsgebiet
- Flurstücksgrenze (ALKIS)
- Flächen für Ersatzmaßnahmen aus anderen B-Planverfahren (BP 60 und 67)
- Festlegungen

Karte 1: Bestandserfassung Biotoptypen und Brutvögel

Maßstab: 1:2.000



Kartengrundlage: Auszug aus den Geodaten des Landesamtes für Geoinformation und Landesvermessung Niedersachsen, LGLN © 2021

Quellen:
Biotoptyperfassung eigene Erhebung PU 2020
Avifaunakartierung Brockmann 2020

Stand:
Januar 2023

Im Auftrag der
Stadt Schneverdingen
Rathaus, Schulstraße 3
29640 Schneverdingen

Auftragnehmerin:

pu Planungsgruppe Umwelt

Dipl.-Ing.in I. Peters
Stiftstraße 12
30159 Hannover
Tel.: 0511 51949785

E-Mail: i.peters@planungsgruppe-umwelt.de

Avifauna

- Brutnachweis
- Brutnachweis Rote Liste Nds Kat. 3 und V
- Fe** Feldsperling
-Passer montanus
- Fi** Feldlerche
-Alauda arvensis
- H** Haussperling
-Passer domesticus
- Hä** Bluthänfling
-Linaria cannabina
- S** Star
-Sturnus vulgaris
- Wo** Waldohreule
-Asio otus