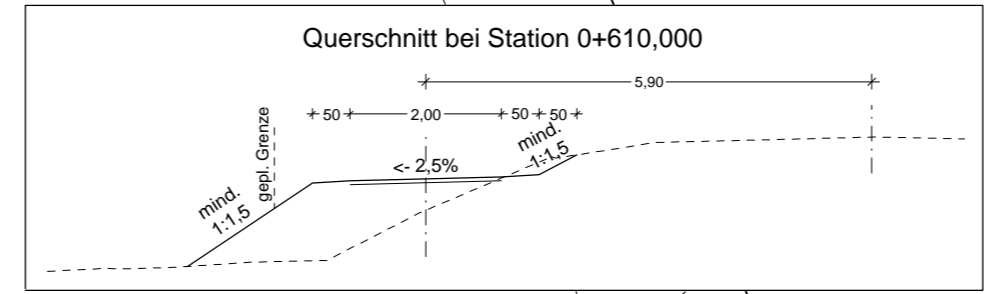
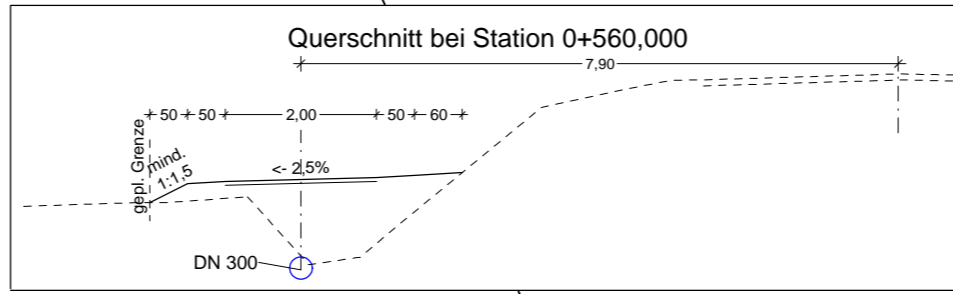
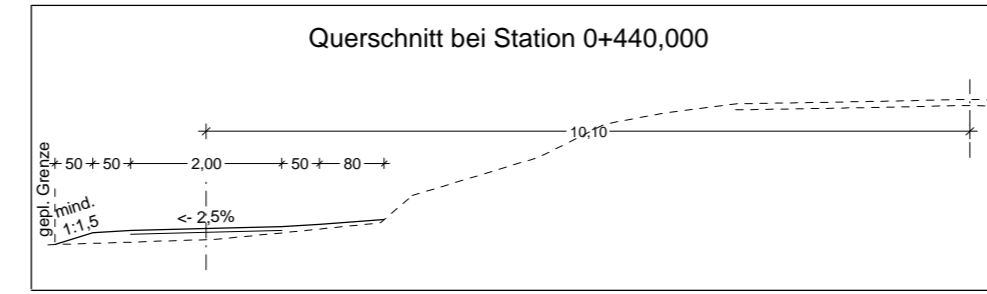
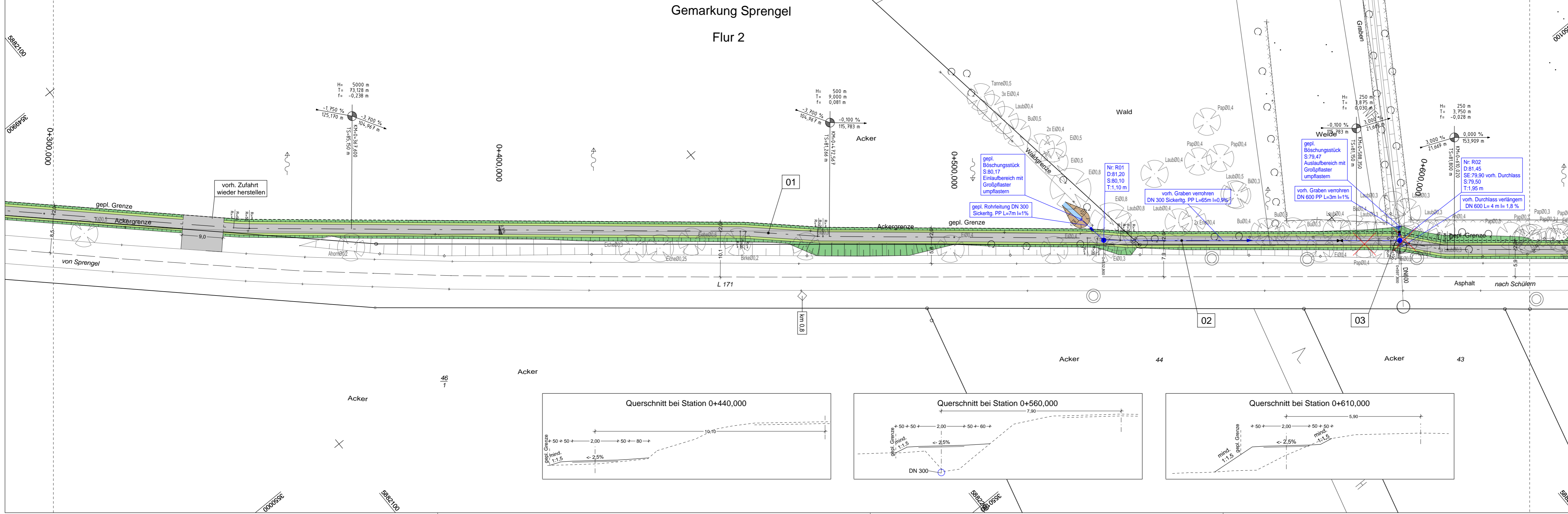


ZEICHENERKLÄRUNG		Zaun	Schacht vorhanden	Unterflurhydrant
--- ---	Gemarkungsgrenze	Stahlgerüstmast	Baum / Baum erhalten	Straßenablauf vorhanden
--- ---	Flurgrenze	Stahlrohrmast	Baum entfernen	Graben vorhanden
--- ---	Mauer	Betonmast	Baum anpflanzen	Zufahrt
--- ---	Hecke	Holzmast	Schieber Wasser	Zugang
--- ---		Laterne	Schieber Gas	Schaltschrank Strom/Telekom
--- ---		gepl. Regenwasserkanal mit Böschungstück, Straßenablauf, Angabe: Durchmesser, Material, Länge, Gefälle, Deckel-/Sohlteufe	vorh. Regenwasserkanal	gepl. Achsradien
--- ---		gepl. Ausrundungshalbmesser mit gepl. Tangentiallänge und gepl. Bögenstich	gepl. Hochpunkt / Tiefpunkt	gepl. Querneigung der Fahrbahn
--- ---		gepl. Längsneigung mit gepl. Länge Stationskilometrierung des Tangentschnittpunktes mit Höhenangabe	gepl. Grenze	gepl. Grenze
--- ---			Regelungsverzeichnisnummer	



Straßenbaubehörlich geprüft: Verden, den 04.11.2014
 Niedersächsische Landesbehörde für
 Straßenbau und Verkehr
 Geschäftsbereich Verden
 im Auftrage: gez. Zulauf

Nr.	Art der Änderung	Datum	Aufgestellt
5.			
4.			
3.			
2.			
1.			

Entwurfsbearbeitung:

**Ingenieurbüro
FEUERBACH**

Schloßstraße 21A
21271 Hanstedt
Tel. 04184-889651 Fax 04184-889653

	Datum	Name
bearb.	Sep. 2014	Fb / Ah
gez.	Sep. 2014	Fb / Ah
gepr.	30.09.2014	gez. Feuerbach

Straßenbauverwaltung des Landes Niedersachsen
 Straße: **L171** von km: **0,326** bis km: **2,531**
 (Nächster Ort): **Schülern**

Unterlage: 5
 Blatt Nr.: 2
 Größe: 90,0 x 29,7

**Neubau Radweg an der L171
zwischen Sprengel (Neuenkirchen)
und Schülern (Schneverdingen)**

überprüft

Lageplan Nr. 2
Maßstab: 1:500

Aufgestellt:
 Schneverdingen, den 30.09.2014
 Stadt Schneverdingen
 - Die Bürgermeisterin -
 Schulstraße 3, 29640 Schneverdingen
 im Auftrage: gez. Ehlermann